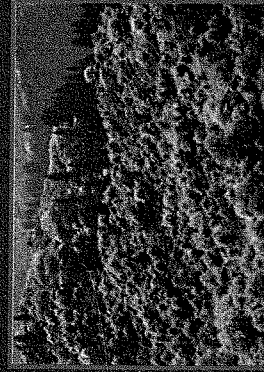
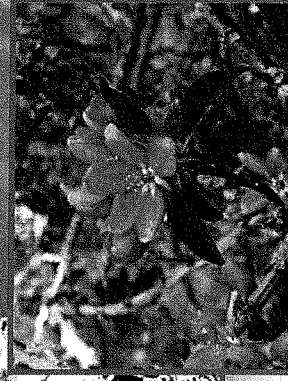


Оценка распространения и степени разнообразия яблони Недзвецкого (Malus piederzetzkuana Diels.) проводилась нами при финансовой поддержке Фауна и Флора Интернешнл в 2007-2009 годах в агроэкосистемах: Кара-Алма, Урумбаш, Падыша-Ата, Сары-Челек, Арстанбап, Ак-Терек, и др. После трех обширных экспедиций были выявлены лишь 117 деревьев, что подтвердило редкость данного вида. В этих частях деревья яблони достигают высоты 8-11 м, иногда до 15-17 м., при диаметре кроны 5-8 м и более. Диаметр ствола 25-40см и более. Возраст основной массы плодоносящих деревьев 40-50 лет. Было найдено очень мало молодых деревьев и отмечен низкий уровень естественного восстановления.



Для сохранения и преумножения своеобразных форм яблони Недзвецкого планируется создание питомников из семян яблони Недзвецкого для дальнейшего создания лесных культур. Также планируется перепрививка других видов яблони в природных условиях. Кроме этого в школьных отделениях будут окулированы сеянцы для получения полноценного посадочного материала яблони Недзвецкого. Для сохранения данного вида также необходимо принять меры по снижению уровня выпаса скота, заготовки сена вблизи деревьев чтобы позволить сеянцам расти, запретить вырубку деревьев и создать ботанический заказник по сохранению яблони Недзвецкого на юге Кыргызстана.



**Где можно получить
дополнительную
информацию?**

Кыргызская Республика
720071, г. Бишкек, проспект Чуй 267,
Инновационный центр фитотехнологий
НАН КР, **ОФ «Биоресурс»**
Тел.: +996 (312) 64-62-94;
+996 (312) 64-63-13;
E-mail: alhor6464@mail.ru

Разработчик буклета: Шарыпов К.Т.
Разработчик дизайна: Тулунбаев С.К.

Сохранение биологического разнообразия орехово-плодовых лесов и приумножение редких и исчезающих видов является первоочередной задачей не только для Кыргызстана, но и всего мира, так как эти леса являются всемирным наследием природы. Поэтому важным вопросом, включенным в задачу реализации по проекту, является сохранение и приумножение редкого и исчезающего вида - яблони Недзвецкого чтобы защитить деревья в естественной среде произрастания.

Кыргызская Республика
Национальная
Академия Наук
Инновационный
центр фитотехнологий
Оф «Биоресурс»

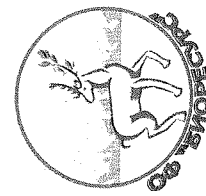
Яблоня
Недзвецкого



FAUNA & FLORA
International
Concerning wildlife since 1989



GLOBAL TREES
CAMPAIGN



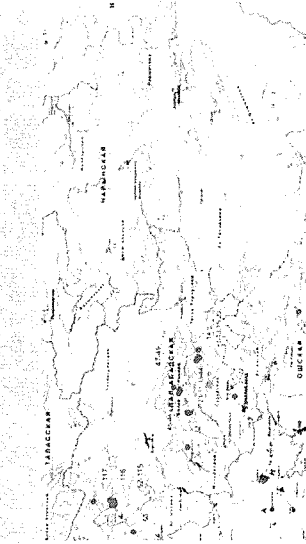
Бишкек 2009

Отпечатано: Издательский Дом "ЭДЕМ принт" тел. (312) 570557

По показателям биологического разнообразия Кыргызстан выделяется высокой концентрацией видов растений и животных, а также достаточно хорошей сохранностью естественных ландшафтов и экосистем. Кыргызстан составляет всего 0.13% мировой суши.

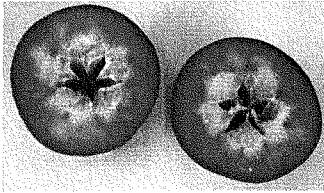


Орехово-плодовые леса южного Кыргызстана имеют глобальное значение для биоразнообразия и они выполняют средообразующую, почвозащитную, водоохранную и водорегулирующую роль, в них сосредоточен богатый генофонд деревьев и кустарников.

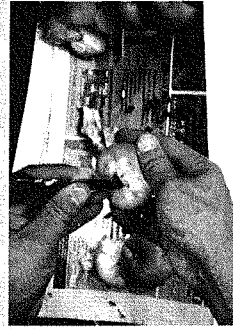


Основные массивы дикорастущей яблони Кыргызстана расположены на юго-западных склонах Ферганского и юго-восточных склонах Чаткальского хребтов в Жалалабатской и Ошской областях.

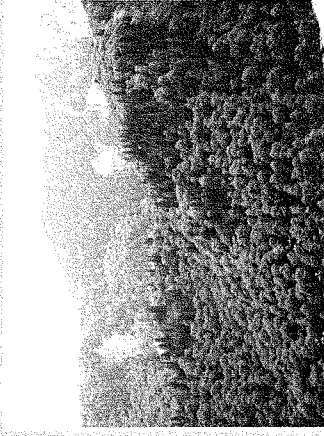
Популяция дикорастущих яблонь в орехово-плодовых лесах представлена тремя видами - **Яблоня кыргызов (Malus kirghisorum)**, **Яблоня Сиверса (M.Sieversii)**, **Яблоня Недзвецкого (M. Niedzwetzkyana)** и большим разнообразием форм, среди которых есть и хозяйственно-ценные.



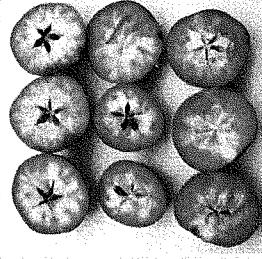
Плоды лучших форм дикой яблони не уступают по качеству некоторым районированным сортам. Генофонд дикой яблони может служить основой для создания зимостойких и засухоустойчивых сортов.



В этих условиях сохранение существующего в лесах Кыргызстана разнообразия имеет первостепенное значение для эволюции и развития лесов, обеспечения всех групп пользователей, в том числе селекционеров и исследователей генетическим материалом.



Наряду с другими листообразующими видами в лесах редко встречается яблоня, у которой плоды, листья и побеги имеют красноватый оттенок яблоня Недзвецкого (Malus Niedzwetzkyana Dieck).



Яблоня Недзвецкого - представляет угрозу для сохранения, занесена в Красную книгу Кыргызской Республики И международный Красный список IUCN (Международный союз охраны природы). Количество особей и ареал яблони Недзвецкого год за годом сокращается, и растение находится на грани исчезновения.